

## **P.H.W.U. Chelchowski Wiesław**

Tel/fax 86 216 00 34

tel. 86 216 01 43

tel. kom. 606 339 803

e – mail : [biuro@chelchowski.pl](mailto:biuro@chelchowski.pl)

[www.chelchowski.pl](http://www.chelchowski.pl)

### **INSTRUKCJA OBSŁUGI I KARTA GWARANCYJNA** **WYTWORNICY PIANY**



# WYTWORNICA PIANY

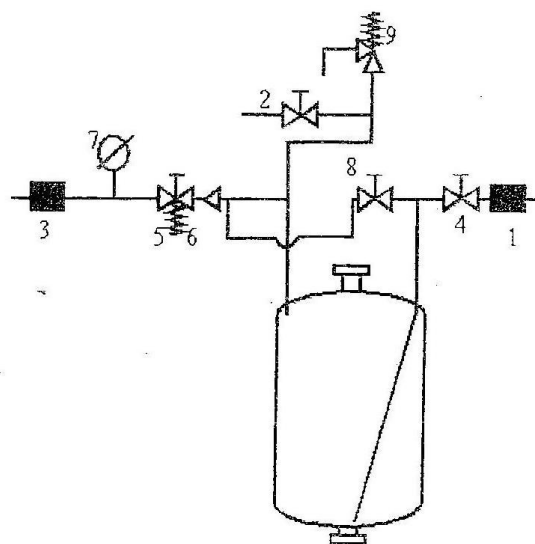
Urządzenie jest agregatem pianotwórczym o pojemności 20, 40, 80 litrów wykonanym ze stali nierdzewnej kwasoodpornej. Wytworzona w nim piana służy do mycia i dezynfekcji urządzeń przemysłu spożywczego i przetwórczego (komór chłodniczych, autoklawów itp.) utrzymania w czystości pomieszczeń produkcyjnych a mleczarniach, browarach, zakładach mięsnych, przetwórnich owoców i warzyw itp.

## 1. OGÓLNY OPIS URZĄDZENIA

Wytwornica piany składa się ze zbiornika ciśnieniowego, wykonanego ze stali nierdzewnej kwasoodpornej umieszczonego na kółkach jezdnych z otworem zalewowym umieszczonym centralnie na górnej dennicy. Wyprowadzone są dwa króćce do których podłączona jest armatura doprowadzająca do zbiornika sprężone powietrze z zewnętrznego źródła (np. kompresora), oraz wyprowadzająca ze zbiornika czynnik myjący, który wraz ze sprężonym powietrzem tworzy pianę myjącą.

### Armatura składa się z:

1. Przyłącze węża ciśnieniowego lancy
2. Zawór odprężający zbiornik ciśnieniowy
3. Przyłącze sprężonego powietrza
4. Zawór regulacyjny dopływ roztworu do lancy natryskowej
5. Reduktor ciśnienia
6. Zawór odcinający zwrotny
7. Ciśnieniomierz
8. Zawór regulujący dopływ powietrza do roztworu
9. Zawór bezpieczeństwa do 0,6Mpa



Rys.1 Schemat wytwornicy piany

## 2. NAPEŁNIENIE ZBIORNIKA

Otworzyć zawór odpowietrzający i upewnić się czy w zbiorniku nie panuje ciśnienie wyższe od atmosferycznego. Przez otwór wlewowy napełnić zbiornik zimną wodą do wymaganej ilości. Włączyć odliczoną według programu mycia ilość środka myjącego. Otwór wlewowy zakręcić kluczem.

### UWAGA!!!

Przed przystąpieniem do napełniania zbiornika należy sprawdzić prawidłowość stanu technicznego zbiornika ciśnieniowego, instalacji wytwarzającej pianę, lancy natryskowej i węża ciśnieniowego. Elementy niesprawne należy wymienić na nowe.

### 3. WYTWARZANIE PIANY

Zakręcić zawory: spustowy powietrza (2), dopływu powietrza do roztworu (8), dopływu roztworu do lancy (4), zawór odcinający na lancy (1). Przyłączyć szybkozłączkę węża zasilającego zbiornik powietrzem (3). Należy przedmuchać zawór bezpieczeństwa (9), zainstalowany na zbiorniku. Pokręć zawór (5) wyregulować ciśnienie do 0,5 MPa wskazywane na manometrze (7). Odkręcić maksymalnie zawór (4) doprowadzający do lancy. Zdjąć lancę z wieszaka na zbiorniku, otworzyć całkowicie zawór odcinający na lancy zaworem (8) odkręcając go doprowadzić do wymaganej konsystencji piany. Po zakończeniu nakładania piany zamykamy zawór na lancy. Po upływie przewidzianego w programie mycia i dezynfekcji czasu kontaktu piany z elementami mytymi, pianę należy spłukać wodą pod ciśnieniem.

### 4. DOBÓR SPRĘŻARKI POWIETRZNEJ

Do prawidłowego funkcjonowania wytwornicy piany, należy zastosować sprężarkę ze zbiornikiem o pojemności od 50L do 100L. Wydatek powietrza sprężarki powinien wynosić od 170 do 200L na minutę.

### 5. ZAKOŃCZENIE PRACY

Po zakończeniu pracy wytwornicę piany należy rozprężyć w omawiany wyżej sposób, odkręcić zawór wlewowy i wypłukać wodą. Zbiornik pozostawić z otwartym wlewem.

W przypadku gdy następują dłuższe przerwy w pracy wytwornicy bez jej opróżniania z roztworu, należy odprężyć zbiornik zaworem (2). Rozpoczynając ponownie pracę, zamykamy zawór odpowietrzenia (2) i otwieramy dopływ powietrza do zbiornika. Lancę kierujemy na powierzchnię przeznaczoną do mycia i otwieramy zawór do Lancy.

## KARTA GWARANCYJNA

1. **Producent udziela gwarancji na wytwornicę piany z blachy nierdzewnej kwasoodpornej na okres 2 lat od daty zakupu.**
2. **Warunkiem uzyskania gwarancji jest zamontowanie zaworu redukcyjnego na zasilaniu zimnej wody, w przypadku braku tego zaworu wymiennik nie będzie przedmiotem gwarancji**
3. **W przypadku innych awarii należy powiadomić Producenta i przygotować zbiornik do odbioru. Wymiennik będzie odebrany na koszt Producenta naprawiony i odesłany w ciągu 10 dni roboczych od daty zgłoszenia awarii.**

Rodzaj wytwornicy .....

Data produkcji .....

Data sprzedaży .....

#### PRODUCENT

**P.H.W.U. Wiesław Chelchowski**

**ul. Wiśniowa 1, Stare Kupiski**

**18-400 Łomża**

**tel. 86-216-00-34**

**kom. 606 339 803**

.....  
( Podpis i pieczęć sprzedawcy )